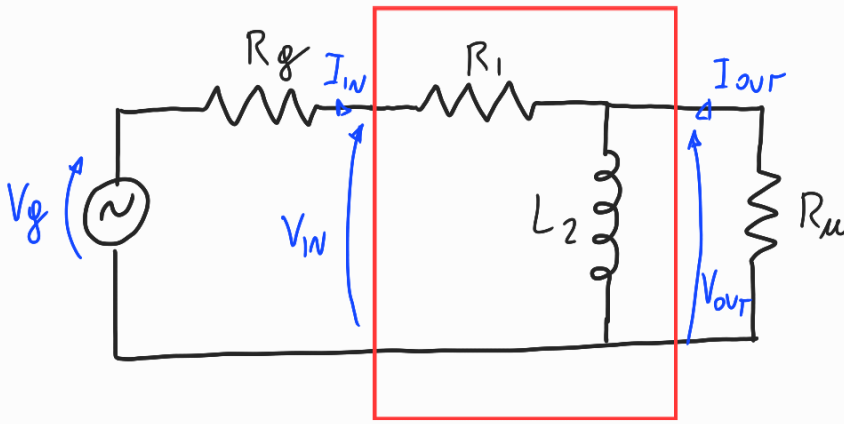


Dato il quadripolo in figura:



$$R_g = 10 \Omega$$

$$R_1 = 50 \Omega$$

$$L_2 = 20 \mu\text{H}$$

$$R_u = 30 \Omega$$

$$f = 500 \text{ Hz}$$

Determinare i parametri:

1) Impedenza di ingresso (Z_{in})

2) Impedenza di uscita (Z_{out})

3) Guadagno di tensione (G_v) sia in unita` lineari che in dB