

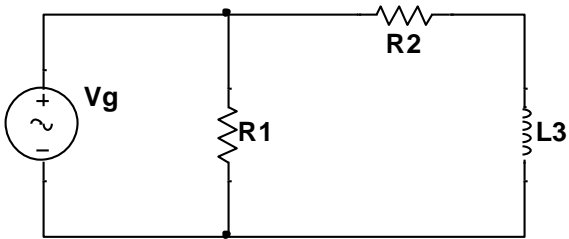
ELETTROTECNICA/TELECOMUNICAZIONI

ESERCIZI SUI CIRCUITI IN TENSIONE ALTERNATA CON INDUTTORI

ESERCIZIO 4.1

Risolvi il seguente circuito trovando:

1. la corrente \vec{I}_g che scorre nel ramo del generatore;
2. la tensione \vec{V}_3 sul resistore R_3 .



$$\vec{V}_g = 5 V$$

$$R_1 = 60 k\Omega$$

$$R_2 = 10 k\Omega$$

$$L_3 = 5 mH$$

$$f = 1 MHz$$